

# 当社の取り組み



## かかりつけ薬剤師

当社の薬剤師はかかりつけ薬剤師の登録患者数も多く患者様から信頼を頂いています。リフィル処方箋導入に伴い慢性疾患管理ができる薬剤師を目指しています。

## 地域連携薬局・健康サポート薬局

全店舗が地域連携薬局・健康サポート薬局の認定を受けており、多職種との連携をしっかりと行い各方面からサポートを円滑に行える体制を整えています。



## 在宅医療への取り組み

地域上、離島生活をされている方にも在宅訪問による服薬管理を行うことで安心して過ごしていただけるように在宅医療にも力を入れています。

## 福利厚生制度

当社の運営するフィットネスジムを無料で使用できます！大浴場も完備しているので仕事終わりに最高です。また食事会や他店舗間の交流会などレクリエーションも充実しています。



## 充実した研修制度

毎月、外部講師による勉強会、新人研修制度など薬剤師としてスキルアップができる環境が整っています。

# ユナイテッドファーマシーで 働いて良かった！

## 先輩薬剤師の声

目標に向かって店舗  
スタッフ皆で同じ方向に  
進んでいく推進力は高い  
です！もっと薬局を知って  
頂き本質的な地域貢献で  
きる薬局に向かっていき  
たいです！



浅利崇行

鈴鹿医療科学大学 薬学部 卒業

私は大学卒業後、  
生物系研究者として過ごし  
た後薬剤師になりました。

薬剤師として  
「あんなことしたい！」  
という発想の実現を後押し  
してください！一緒に  
「自分のなりたい薬剤師」  
を目指しませんか？



水田健

神戸学院大学 薬学部 卒業

店舗によって、小児科  
の処方箋も応需するので  
子供から大人まで幅広い  
年齢の患者様と接するこ  
とができ、また、在宅や施  
設など色々な経験ができ  
る薬局です。

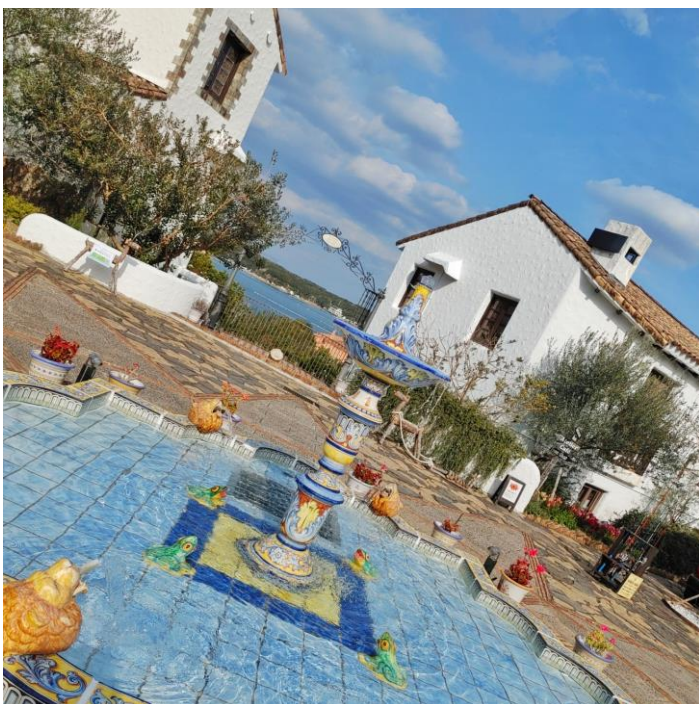


大山かほ

愛知学院大学 薬学部 卒業

海の幸や松阪牛といった食の魅力に加え、  
伊勢神宮や志摩地中海村、海でサーフィンなど  
観光やアクティビティも楽しめる場所です。

## 三重のおすすめ



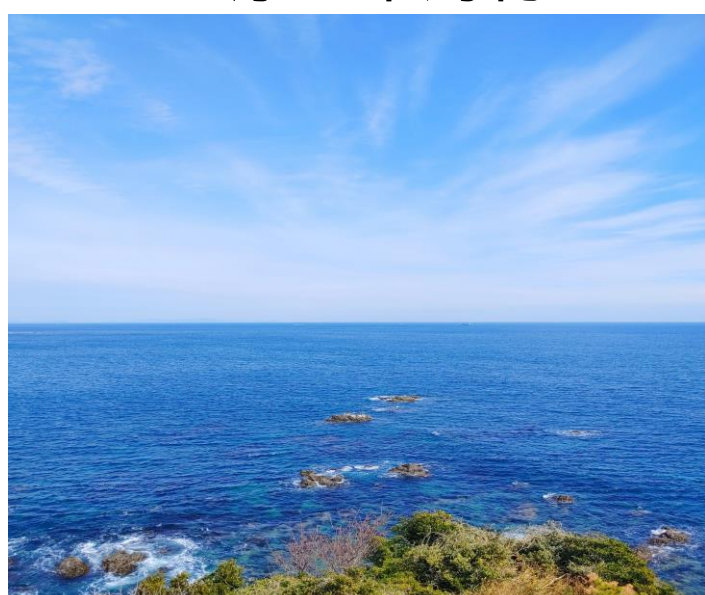
志摩地中海村



伊勢神宮



三重名物「赤福」



自然に囲まれた素敵な場所で  
一緒に働きませんか？  
将来的に独立を視野に入れている方も歓迎！  
地方薬局の経営ノウハウをしっかりと学べます

# 株式会社ユナイテッドファーマシーは 三重県を中心に展開しています



ひかり薬局(松阪)

ひかりファーマシー(伊勢)

ひかり調剤薬局(志摩)



HP



系列店として  
伊勢志摩でパーソナルジム2店舗運営  
医療×運動で理想の身体への一歩を踏み出  
せるよう後押ししています。

## MORE INFORMATION



FACEBOOK



INSTAGRAM



HOMEPAGE



FITNESSGYM

# 充実した研修制度

毎月一度、中原先生による講義を受けられます。また、現在はコロナウィルスの為休止しておりますが、過去には海外薬局視察ツアーなども開催しました。

## 中原保裕 先生

ファーマシューティカルケア研究所 所長  
薬学博士  
臨床薬剤師  
元日本医科大学付属多摩永山病院勤務  
元徳島文理大学薬学部客員教授

日本で最初の臨床薬剤師として日本の病棟業務を作り上げてきた第一人者。日本全国で看護師、薬剤師、医師などを対象に講演会を行っている。現在は講演だけでなく執筆活動にも力を入れており多数の著作がある。著書は大学の教科書に用いられるなど、薬剤師だけではなく看護師や医師の実際の医療に役立つ実践的なものが多い。

## 経歴

1953年	東京で生まれる
1978年	東京薬科大学薬学部卒業
1979年	東京薬科大学医療薬学専攻科修了 全薬工業株式会社 開発部勤務
1981年	同社退社後、クリニカルファーマシー研修、Ca拮抗剤の臨床薬理研究のため渡米。 (ロングビーチメモリアル病院, ハンティングトンメモリアル病院, ハンティングトン医学研究所)
1984年	•日本医科大学多摩永山病院に臨床薬剤師として勤務服薬指導やTDM等の病棟業務に従事しながら臨床薬学研究を実施 •日本における「臨床薬剤師 第1号」と称され、朝日新聞に掲載
1992年	CSHP学会(アメリカ カリフォルニア州)において『Celebrating Our Best』受賞
1993年	•同病院退職後、ファーマシューティカルケア研究所を設立。所長に就任。1995年7月まで日本調剤(株) 薬剤本部長を兼務 •2001年3月まで徳島文理大学 薬学部客員教授を兼務 •北海道薬科大学 薬学部非常勤講師を現在も兼務中
1998年	•臨床薬学研究論文により 薬学博士号取得 •臨床薬理研究振興財団学術論文賞受賞
2002年	有限会社に変更設立、代表取締役就任

病気の治療において薬物療法は重要かつ必要性の高いものになってきています。しかし、薬は人にとって有用な力を発揮する面も持っていると同時に人を苦しめる一面もあわせもっています。ですから、それを取り扱う側(例えば医師、薬剤師、看護師等)はそれぞれの薬の特性を理解し、一人一人個々の患者さんにあった薬を選択し、継続的にモニターしていくことが大切となります。

そのためには薬に対する知識や適切な対応ができる能力を構築していく努力が必須となります。当研究所はそれに対して必要となる教育を全国の医療機関や薬局等に20年以上に渡り提供しています。さらに薬を取り扱う側の人間は患者さんから信頼を得ることが重要であると私は感じています。患者さんから信頼される医療人となるためには薬の知識だけでなく、「客観性」「中立性」「論理性」を養い、社会で実践できる能力を身につけることが大切だと言えます。もちろんこれは医療人に限ったことではありません。日本にとって、日本国民にとって、必要とされる人材の育成に情熱を注いで取り組んでおります。

代表取締役・研究所所長  
中原 保裕 (薬学博士)

•日本全国で薬剤師、ナース、医師、学生、経営者、製薬会社関係者、一般を対象とした講演活動や雑誌・テレビ等に出演。日本やアメリカ、ヨーロッパ等を回りながら、教育システムの研究(特に薬剤師向け)とその実践に力を注いでいる。

•American Pharmaceutical Association 会員等、5つの学会に所属。

•出版書籍多数

# 現役学生への直接指導！！

臨床薬剤師の第一人者である中原先生に、薬剤師として必要となる考え方や、薬局で患者様を相手にきめこまやかな服薬指導を行う方法を教わります。かかりつけ薬剤師として今後必要な能力を向上させてくれます。毎月県外から薬学生が来て一緒に社内研修会に参加！インターンも盛んにおこなわれています。2022年度学生10名参加。ご希望の学生さんはメールにて受け付けております。



## 薬剤師として

### 一生必要となる薬剤師としての考え方・物の見方を指導

薬剤師は情報をどう取り扱いどのようにして適切な判断や指導を臨床の場で示していくのかが大切になってきます。

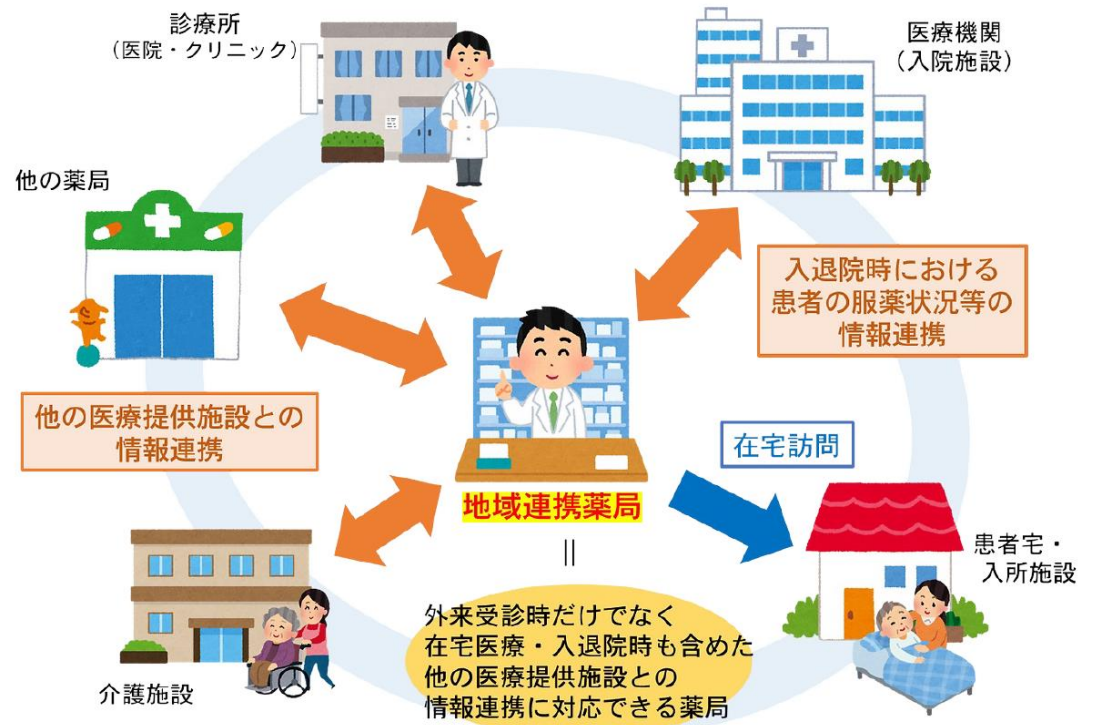
添付文書のウラにどのような情報が隠されているか、副作用はどうして生じるのか、一人ひとりの患者様にあった服薬指導を行うためにどのような視点で患者情報を取得するのかなど、薬剤師として一生大切となる考え方や物の見方を学びます。薬剤師1年目で学んでおくことが今後の薬剤師人生において非常に重要です。是非一緒に学びませんか？



# 地域連携薬局・健康サポート薬局

## 「地域連携薬局」

患者さまの入退院時や在宅医療などを行う際、地域の医療機関やほかの薬局と一元的・継続的に情報連携を行える薬局のことを指します。今後この名称のついた薬局が地域の医療の中心になっていくと言われています。



## 「健康サポート薬局」

厚生労働大臣が定める一定基準を満たしている薬局として、かかりつけ薬剤師・薬局の機能に加えて、市販薬や健康食品に関することはもちろん、介護や食事・栄養摂取に関することまで気軽に相談できる薬局のこと。皆さんの健康をより幅広く、積極的にサポートします。



三重県下にある薬局は868件、そのうちの20件の薬局が地域連携薬局、健康サポート薬局の両方を取得しています。当社が経営する調剤薬局3店舗では各店舗で両方を取得しています！

